

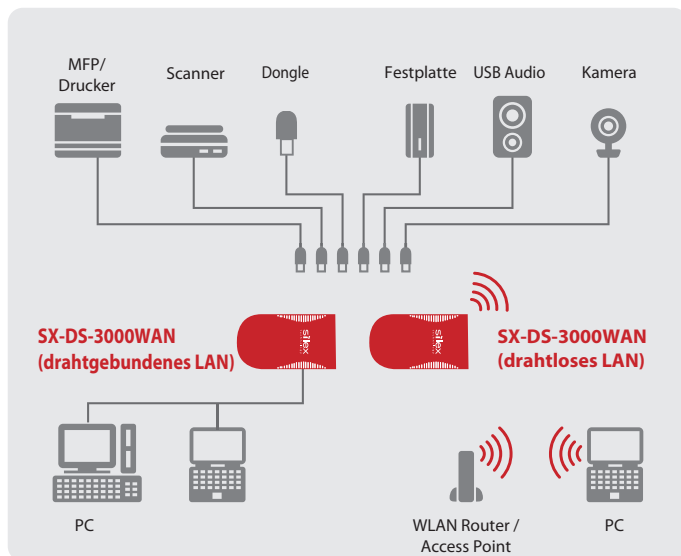
# USB Device Server mit High-Speed-WLAN-Unterstützung SX-DS-3000WAN



USB Device Server mit bis zu 300Mbit WLAN im 2,4 und 5 GHz Band

Der schnelle SX-DS-3000WAN ist ein leistungsfähiger USB Device Server für Funk- und drahtgebundene Netzwerke. Durch die USB Virtual Link-Technologie von silex technology werden alle Arten von USB-Geräten auf einfachste Weise netzwerktauglich. Drucker, Scanner, Festplatten, Dongles und Kartenlesegeräte können über insgesamt 2 USB HiSpeed Ports mit dem SX-DS-3000WAN über ein kabelloses oder kabelgebundenes Netzwerk so verwendet werden, als wären sie lokal an den Computer angeschlossen. Mehrere Personen können so nacheinander das gleiche USB-Gerät nutzen, das auch weiter entfernt aufgestellt sein kann.

## Verbindungsbeispiel



## Features

- Unterstützt IEEE 802.11 a/b/g/n**  
 Das Gerät unterstützt IEEE 802.11 a/b/g/n. Es eignet sich zur schnellen drahtlosen Datenübertragung mittels WLAN (2,4 und 5-GHz-Band/ bis zu 300 Mbps) in Unternehmen und Privathaushalten.
- Unterstützung von Gigabit Ethernet und USB 2.0 HiSpeed**  
 Es bietet außerdem Gigabit Ethernet (1000 BASE-T) und 2 USB 2.0 HiSpeed Ports. Auf diese Weise ist es auch in Umgebungen ohne WLAN einsetzbar. Eine gleichzeitige Nutzung von drahtlosem LAN (WLAN) und drahtgebundenem LAN ist nicht möglich.
- Leichte Einrichtung**  
 Der SX-DS-3000WAN unterstützt WPS (Wi-Fi Protected Setup) und ermöglicht damit die schnelle und leichte Einrichtung einer sicheren Verbindung zum WLAN Router oder Access Point.
- Drucker-Server-Funktion**  
 Unterstützt Standard-TCP/IP-Druck (LPR/IPP/RAW)  
 Das Produkt unterstützt die allgemein gebräuchlichen Netzwerk Druckprotokolle RAW-Modus, LPR-Modus und IPP Modus. Wenn an das Produkt ein Drucker angeschlossen ist, kann über die standardmäßige Windows-Druckfunktion gedruckt werden.

## Funktion zur automatischen Druckerverbindung

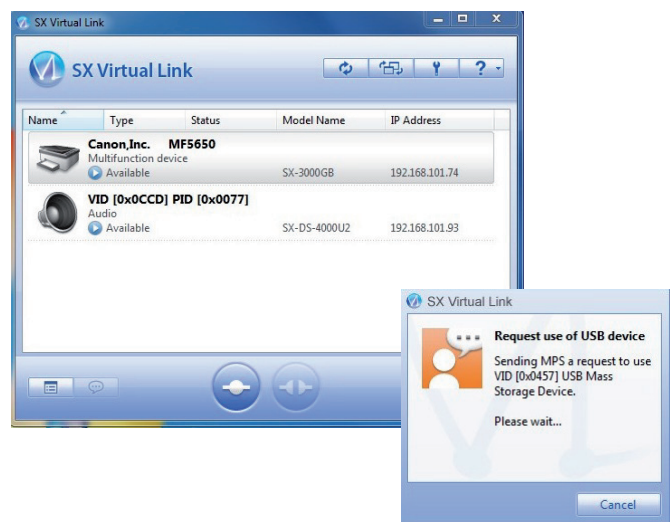
Durch Einstellen dieser Funktion mittels SX Virtual Link wird ein Druckauftrag für einen eingerichteten Drucker automatisch erkannt: Die Verbindung zum Drucker wird hergestellt, der Druckvorgang wird ausgeführt und die Verbindung wird wieder getrennt. Auf diese Weise umfasst die Device-Server-Funktion zugleich auch eine Drucker-Server-Funktion, die auch für GDI-Drucker geeignet ist.

## Was ist ein USB Device Server?

Dies ist ein Netzwerkgerät, das USB Virtual Link-Technik verwendet, um USB-Geräte auf einfache Weise netzwerktauglich zu machen. Dank der USB Virtual Link-Technik von silex technology können die verschiedensten USB-Geräte in einem Netzwerk verwendet werden, und zwar genau so, als wären sie mit einem USB-Kabel angeschlossen.

## Was ist SX Virtual Link?

SX Virtual Link ist eine Anwendungssoftware zur Nutzung der USB Virtual Link-Technik. Mit SX Virtual Link kann über den Computer eine Remote-Verbindung zu einem beliebigen mit dem USB-Geräte-Server verbundenen USB-Gerät in einem Netzwerk hergestellt werden.



Im Netzwerk wird nach dem Produkt und den angeschlossenen USB-Geräten gesucht; die Suchergebnisse werden in einer Übersicht auf dem Hauptbildschirm angezeigt.

Wenn ein anderer Benutzer ein gemeinsames USB-Gerät nutzt, kann eine Aufforderung zum Trennen der Verbindung versendet werden. Es ist auch einstellbar, dass Nicht-Antworten auf diese Anfrage automatisch zum Trennen der Verbindung nach Timeout führt.

## Fortsetzung Features

Mit dem **SX-DS-3000WAN** über das Netzwerk verschiedenste USB-Geräte, wie USB-Dongles, MP3-Player, CD-/DVD-/Zip- Laufwerke, USB-Festplatten und weitere Speichermedien, Scanner, Drucker, Digitalkameras, USB-Soundkarten, USB-LCD-Monitore, Teleskope, Mischpulte und viele mehr nutzen. Als Netzwerk-Ressourcen steigert sich die Rentabilität von USB-Geräten.

**Virtuelle Umgebungen:** Der USB Device Server ist kompatibel mit folgenden Virtualisierungsprogrammen und -umgebungen: VMware, Citrix, Microsoft Terminal Server und Hyper-V.

**Keine speziellen Treiber oder Anwendungen** sind für den Einsatz der USB Geräte notwendig: Es funktionieren weiterhin die Treiber und Anwendungen, die lokal funktioniert haben.

**Für Hersteller:** silex technology bietet Herstellern die USB Virtual Link Technologie als OEM- Produkt an. Hardwareseitig steht ein Einbaumodul, softwareseitig zwei leistungsstarke SDK-Systeme zur Verfügung, um die ausgereifte USB Virtual Link Technologie in verwandten Produkten zu integrieren, z.B. Routern, Access-Points, NAS-Systemen oder Home-Gateways.



**2 USB 2.0 HiSpeed-Ports und Kontroll LEDs;**  
über optionalen USB-Hub sind max. 15 USB-Verbindungen möglich



**Gigabit Ethernet Verbindung und WPS Knopf**

## Weitere USB Device Server

Geräte wie Drucker, Scanner, Dongle werden mit dem Netzwerk verbunden.

### Hochleistungs-USB Device Server **SX-DS-4000U2**

- 10 BASE-T/100 BASE-TX/1000 BASE-T (automatische Erkennung)
- Prozessorleistung von 800 MHz
- USB 2.0 Hi-Speed-(Typ A)-Port × 2
- Unterstützung von Isochronous-Transfer (Full Speed/HiSpeed)
- Drucker-Server-Funktion:  
Unterstützt Standard-TCP/IP-Druck (LPR/IPP/RAW)



Win Mac

### USB Device Server mit Gigabit-Unterstützung **SX-3000GB**

- 10 BASE-T/100 BASE-TX/1000 BASE-T (auto. Erkennung)
- 2x USB 2.0 Hi-Speed-(Typ A)-Port
- Prozessorleistung von 250 MHz
- Drucker-Server-Funktion:  
Unterstützt Standard-TCP/IP-Druck (LPR/IPP/RAW)



Win Mac

## Technische Daten

Produktname	SX-DS-3000WAN
Artikelnummer	E1237
Drahtgebundenes LAN	10 BASE-T/100 BASE-TX/1000 BASE-T (automatische Erkennung)
Drahtloses LAN (WLAN)	IEEE 802.11a/b/g/n, Eingebaute Antenne (2T2R)
Geräteschnittstelle	USB 2.0 Hi-Speed-(Typ A)-Port × 2*1
WLAN-Sicherheit	WEP(64/128), WPA-PSK(TKIP/AES), WPA2-PSK(AES)
Unterstützte Betriebssysteme	Windows 7 (32/64bit), Vista (32/64bit), XP, 2000, Windows Server 2008 (32/64bit), Windows Server 2003 (32/64bit). * MacOS X [ PowerPC : Ver 10.3x ~ Ver 10.5x Intel : Ver 10.4.4 ~ Ver 10.7x ] *
Unterstützte Protokolle	TCP/IP
Konfiguration	Einrichtungsprogramm, Webbrowser, WPS
Abmessungen	B: 126,4 mm × T: 71,5 mm × H: 24,2 mm ( ±2 mm)
Gewicht	105 g
Maximale Leistungsaufnahme	2,5 W (5 V DC 0,5 A) ohne USB-Bus-Versorgungsleistung
Verpackungsinhalt	Hauptgerät, Netzteil, CD-ROM (Einrichtungsprogramm, Bedienungsanleitung), Einrichtungsanleitung
Zulassungen	VCCI class B / FCC class B / CE class B

\*1 Die Bus-Versorgungsleistung beträgt für beide Anschlüsse zusammen 1 A.  
\* Die aktuellen technischen Daten finden Sie auf unserer Website unter [www.silexeurope.com](http://www.silexeurope.com).

## High-Speed-WLAN USB Device Server



**SX-DS-3000WAN**

## Fakten zu silex

silex technology europe GmbH ist seit 2000 eine Tochtergesellschaft des japanischen Unternehmens silex technology, Inc. Die Muttergesellschaft in Japan ist bereits seit 1973 erfolgreich als Entwicklungs- und Produktionsunternehmen tätig. So kann silex technology auf fast 40 Jahre an Erfahrung und Qualitätsarbeit zurückblicken. Neben der Unternehmenszentrale mit Sitz in Kyoto gibt es Standorte in Tokio, den USA, China und Europa.

Die silex-Gruppe ist heute nicht nur Weltmarktführer für integrierte Netzwerkdrucktechnologie, sondern auch als führender Anbieter für Konnektivität in den Bereichen USB, seriell und WLAN bekannt. Viele namhafte Hersteller von Computer-Peripherie vertrauen den Technologien von silex technology und verwenden diese im OEM-Verfahren für ihre eigenen Produkte.

Das Produktportfolio umfasst Print-, USB- und Serial-Device-Server und WLAN-Modullösungen. Neben ausgereiften Technologien und Qualitätsprodukten bietet das Unternehmen umfassende Services an, beispielsweise lebenslangen kostenfreien Support per Telefon, E-Mail oder Remote-Zugang für alle Kunden.



ISO 9001  
JQA-QMA2567  
silex technology, Inc.



ISO 14001  
JQA-EM3813  
silex technology, Inc.  
Design & Manufaktur Center

silex technology ist ein eingetragenes Warenzeichen von silex technology, Inc. Andere Produkte oder Markennamen sind ggf. eingetragene Warenzeichen oder Warenzeichen ihrer jeweiligen Inhaber. Änderungen der technischen Angaben und Spezifikationen ohne vorherige Ankündigung vorbehalten. © 2012 silex technology europe GmbH. Alle Rechte vorbehalten.

## Weltweite Vertriebs- & Support-Standorte:

**Europa**  
silex technology europe GmbH  
+49-2151-65009-10  
Kostenfreie Hotline Deutschland:  
0800-7453938  
[www.silexeurope.com](http://www.silexeurope.com)  
> [contact@silexeurope.com](mailto:contact@silexeurope.com)

**Japan**  
silex technology, Inc.  
+81-774-98-3782  
[www.silex.jp](http://www.silex.jp)  
> [support@silex.jp](mailto:support@silex.jp)

**USA**  
silex technology america, Inc.  
+1-801-747-0656  
Kostenfreie Hotline USA:  
866-765-8761  
[www.silexamerica.com](http://www.silexamerica.com)  
> [contact@silexamerica.com](mailto:contact@silexamerica.com)

**China**  
silex technology beijing, Inc.  
+86-10-8497-1430  
[www.silex.com.cn](http://www.silex.com.cn)  
> [contact@silex.com.cn](mailto:contact@silex.com.cn)