

Wireless Bridge

SX-BR-4600WAN



Hochgeschwindigkeits-WLAN-Wandler gemäß IEEE 802.11a/b/g/n (bis zu 300Mbit).

Damit sich auch LAN-Geräte in WLAN-Umgebungen einbinden lassen.

Übersicht

Der SX-BR-4600WAN ist eine Wireless Bridge, mit dem sich 10/100/1000Base-T LAN kompatible Geräte mühelos in WLAN-fähige Geräte umwandeln lassen. Angefangen von LAN-Druckern über diverse PC-Peripheriegeräte bis hin zu Überwachungskameras können so die verschiedensten Geräte problemlos in eine Funk-Umgebung eingebunden werden. WLAN-Sicherheitsfunktionen sorgen dabei für sichere Nutzung.

Merkmale

1 Freies Aufstellen der Geräte durch Drahtlostechnik

Da sich durch den SX-BR-4600WAN Netzwerke ohne Einschränkungen durch Kabelverlegung gestalten lassen, entsteht nicht nur in Büros, sondern auch in Fabriken, Schulen, Geschäften und anderen Orten mehr Flexibilität. Auch der Aufwand für die Verlegung der LAN Kabel entfällt, wodurch sich Kosteneinsparungen ergeben.

2 Entspricht IEEE 802.11a/b/g/n

Das Gerät unterstützt die Kommunikation im 2,4-GHz-Band und im 5-GHz-Band; durch intelligente Ausnutzung des 5-GHz-Bandes werden Störungen des häufiger verwendeten 2,4-GHz-Bandes vermieden.

3 Gigabit-Ethernet-fähig

Das Gerät verfügt über einen LAN-Port mit 10/100/1000 Mbit (automatische Erkennung) zur Verbindung mit Geräten, die einen Ethernet Port haben.

4 Zwei verschiedene Betriebsmodi

Einzel-Client-Modus

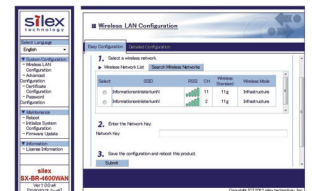
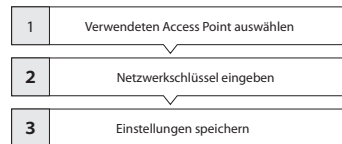
- Über ein LAN-Kabel kann ein Gerät mit dem WLAN-Netz verbunden werden.
- Es wird die MAC-Adresse des an den LAN-Port angeschlossenen Geräts verwendet (transparente MAC-Adressfunktion).
- Wenn ein anderes Gerät an den LAN Port angeschlossen wird, wird die Bridging-Funktion unterbrochen (Sicherheitsfunktion).

Multi-Client-Modus

- Bis zu 16 Geräte können über einen Hub oder Switch an den LAN-Port des SX-BR-4600WAN angeschlossen und mit dem WLAN-Netz verbunden werden.
- Als MAC-Adresse für die WLAN-Verbindung wird die MAC-Adresse dieses Produkts verwendet.

5 Besonders einfache Einrichtung (patentiert)

Mithilfe des zugehörigen LAN-Kabels lässt sich die Drahtloseinrichtung mühelos durchführen.



6 Sicherheitsfunktionen für hohen Schutz

WLAN-Netze müssen besonders sorgfältig geschützt werden; diese Aufgabe erfüllt dieses Gerät mithilfe der folgenden Sicherheitsfunktionen.

- WEP (64 Bit/128 Bit)
- WPA-PSK (TKIP/AES)
- WPA2-PSK (AES)
- IEEE 802.1X EAP-PEAP, EAP-TLS, EAP-TTLS, EAP-FAST, EAP-LEAP, MSCHAPv2

Zur Verwendung der oben genannten Funktionen müssen WLAN Access Points / WLAN-Router ebenfalls mit diesen Funktionen kompatibel sein.

Technische Daten

Modellnummer	SX-BR-4600WAN
Artikelnummer	E1260
Netzwerkschnittstelle	10Base-T, 100Base-TX, 1000Base-T (automatische Erkennung)
WLAN	IEEE 802.11a/b/g/n (11n2-Stream)
Sicherheit	WEP (64/128), WPA-PSK (TKIP/AES), WPA2-PSK (AES), IEEE 802.1X (EAP-PEAP, EAP-TLS, EAP-TTLS, EAP-FAST, EAP-LEAP) MSCHAPv2
Außenabmessungen	110,5 x 79,0 x 27,6 (mm)
Gewicht	130 (g)
Maximale Leistungsaufnahme	3,75 (W)
Erfüllte Normen	VCCI/FCC/CE Klasse B
Umgebungsbedingungen	Betrieb: 0 bis 40 °C Luftfeuchtigkeit: 20 bis 80 % RLF Aufbewahrung: -10 bis +50 °C Luftfeuchtigkeit: 20 bis 90 % RLF
Lieferumfang	Hauptgerät, Setup Guide, Garantiehft, Netzteil, LAN-Kabel, GPL-Anfrageinformationen



silex technology ist ein eingetragenes Warenzeichen von silex technology, Inc. Andere Produkte oder Markennamen sind ggf. eingetragene Warenzeichen oder Warenzeichen ihrer jeweiligen Inhaber. Änderungen der technischen Angaben und Spezifikationen ohne vorherige Ankündigung vorbehalten. © 2012 silex technology europe GmbH. Alle Rechte vorbehalten.

Weltweite Vertriebs- & Support-Standorte:



Europa
silex technology europe GmbH
+49-2151-65009-10
Kostenfreie Hotline Deutschland:
0800-7453938
www.silexeurope.com
> contact@silexeurope.com

Japan
silex technology, Inc.
+81-774-98-3782
www.silex.jp
> support@silex.jp

USA
silex technology america, Inc.
+1-801-747-0656
Kostenfreie Hotline USA:
866-765-8761
www.silexamerica.com
> contact@silexamerica.com

China
silex technology beijing, Inc.
+86-10-8497-1430
www.silex.com.cn
> contact@silex.com.cn